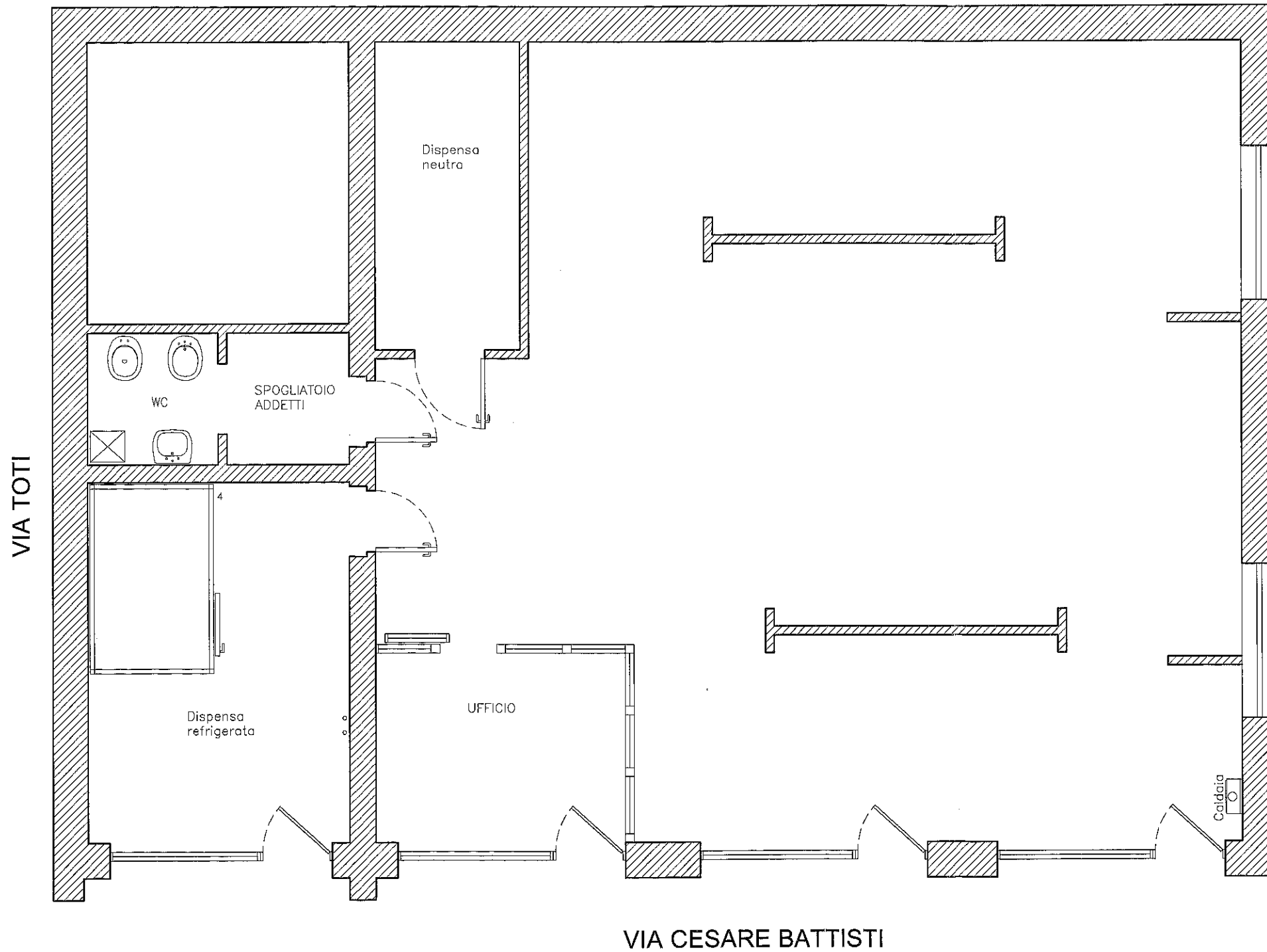


COMUNE DI SAN SALVO (CH)

PLANIMETRIA CENTRO DI COTTURA - VIA CESARE BATTISTI - SAN SALVO (CH) scala 1: 50



ARREDI E ATTREZZATURE DI PROPRIETA' COMUNALE

Area	Pos	Q.tà	Cod	Descrizione	Dim
<b>A - DISPENSA REFRIGERATA</b>					
	1	1 pz		Bilico automatico da pavimento - portata 200kg	73x110x176
	2	1 pz		Armadio frigorifero Antimpr., GN 2/11500 L, 2 PTE, BT	150x83,5x204
	3	1 pz		Cella frigo, MC 6,1 H 203cm TN NO PAV	255x135x209
<b>B - DISPENSA NEUTRA</b>					
	1	1 pz		Scaffale 4 ripiani	200x50x200
	2	1 pz		Scaffale 4 ripiani	140x50x200
	1	1 pz		Tavolo bifronte su gambe 190cm con ripiano	190x70x90
	1	1 pz		tavolo neutro	190x70x90
	2	1 pz	AFT30VS	Affettatrice a lama verticale Ø300mm	68x52x49
	3	1 pz		Tavolo neutro	190x70x90
	1	1 pz		Cucina Gas Top 4 fuochi	80x90x24
	2	1 pz		Brasiera Gas Ribaltamento manuale 85L	80x90x72
	3	2 pz		Cuoci pasta bollitori a due cestelli	80x90x72
	4	1 pz		Tavolo neutro	130x60x90
	5	1 pz		Tavolo neutro	130x60x90
	6	1 pz		Tavolo neutro	130x60x90
	7	2 pz		Carrello 2 piani 84cm	84x50x97
	8	1 pz		Cappa aspirazione	
	1	1 pz		Cucina Gas Top 4 fuochi	80x90x24
	1	1 pz		Frigorifero giornaliero	75x83,5x204
	1	1 pz		Tavolo neutro	160x70x90
	1	1 pz		<b>I - CALDAIA A MURO</b>	
	1	3 pz		Scivania e due sedie	60x130
	2	2 pz		Armadietti documenti	30x45x204
	3	3 pz		Sedie	
	4	1 pz		Mobiletto	30x45x100